

# HMF 2320K-RCS

Der HMF-Ladekran 2320K-RCS ist ein robuster, schneller und flexibler Kran, welcher mit seiner großen Hubkapazität im Verhältnis zum Eigengewicht einer der Besten auf dem Markt ist.



## Hauptvorteile

- Herausragend niedriges Eigengewicht im Verhältnis zur Hubkraft
- Sehr große Abstützweite
- Lastabhängiges automatisches Standisicherheitssystem

## Ein Kran mit zusätzlicher Präzision

Der HMF-Ladekran 2320K-RCS bietet viele verschiedene Optionen, so dass er Ihre spezifische Bedürfnisse erfüllt. Das niedrige Eigengewicht und der reduzierte Platzbedarf ermöglichen höhere Nutzlast und größere Pritsche und somit eine bessere Effizienz.

Das industrielle Design des Krans mit innenliegender Schlauchführung ermöglicht einen optimalen konstruktiven Schutz sensibler Bauteile.

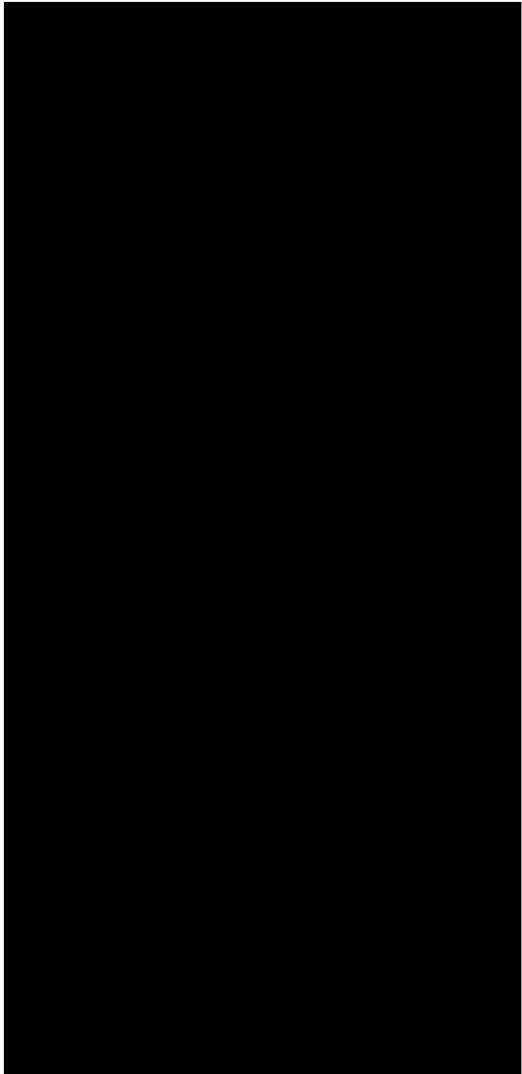
Die wartungsarme Konstruktion ist gleichzeitig für eine kostengünstige Wartung und eine längere Lebensdauer des Krans ausgelegt.

## Warum ein 2320K?

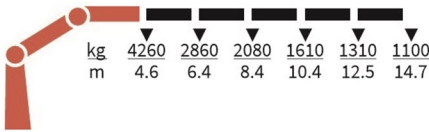
- Ein starker und robuster Kran für eine Vielzahl von Aufgaben, unter anderem bei weiten Entfernungen und Montageaufgaben.
- Das doppelte Knickarm-System bietet mehr Kraft und Stabilität in allen Auslegerpositionen.
- Die reibungslose und schnelle Handhabung sorgt für eine einfache und präzise Steuerung des Krans.

TECHNISCHE DATEN		2320-K5	
Lastmoment (tm)		19,4	
Hydr. Reichweite (m)		14,8	
Gewicht ohne Stützbeine (Kg)		2350	
Gewicht, Standardstützbeine (Kg)		290	
Hubkapazität-Eigengewicht-Verhältnis		7,3	
Schwenkbereich (°)		400	
Schwenkmoment (kgm)		2763	
Arbeitsdruck (bar)		365	
ABMESSUNGEN			
Höhe über Montagefläche (mm)		2295	
Breite, Transportstellung (mm)		2500	
Einbaumass ohne Zusatzventile (mm)		885	

# Lifting Capacity



2320-K5-RCS



## Lifting capacity diagram, K5

Catalogue no.

31 129

Section

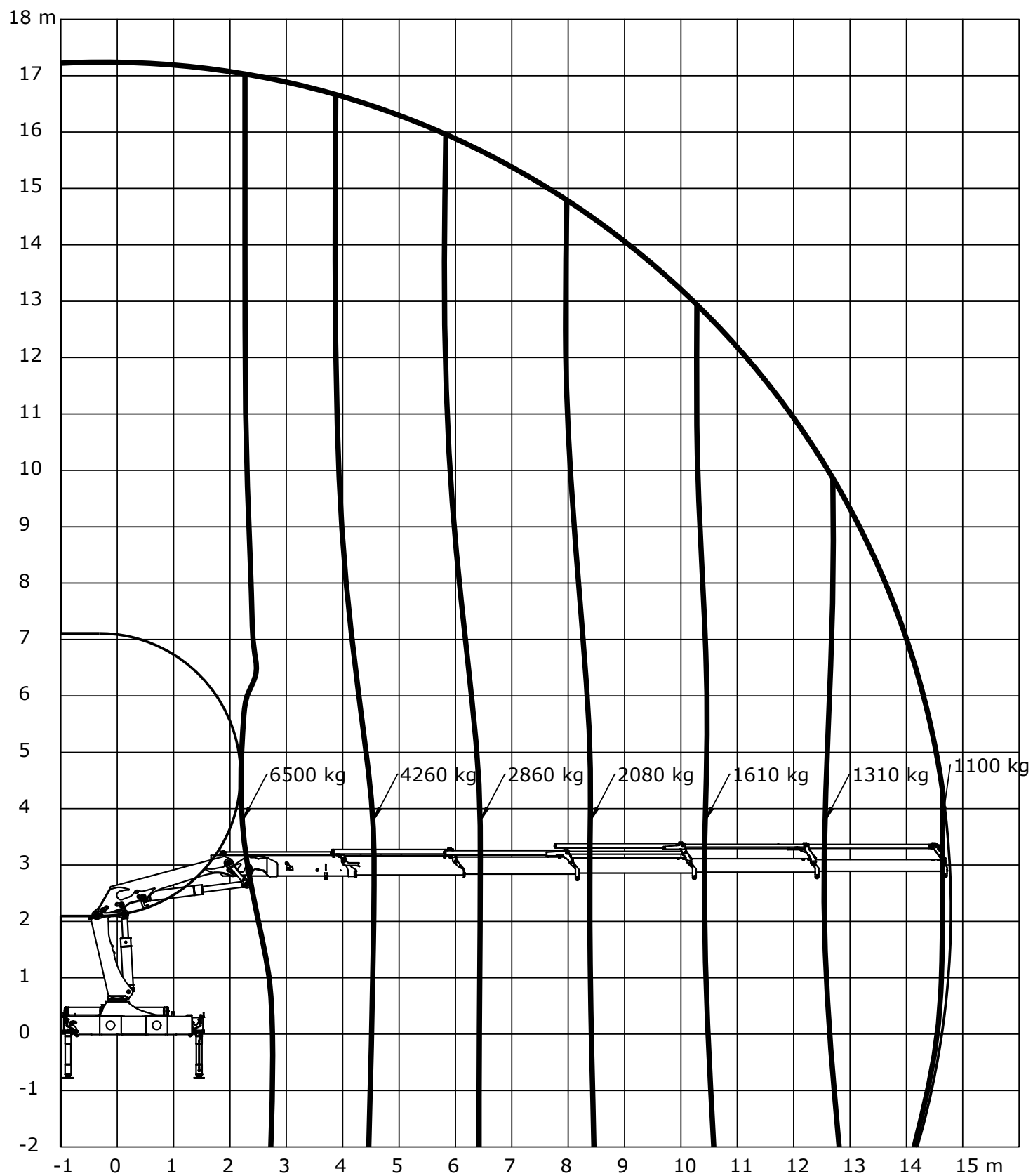
225

Date

31-08-2018

Page

1 (1)



Loading group: EN12999 H1/B3

- power to lift. -